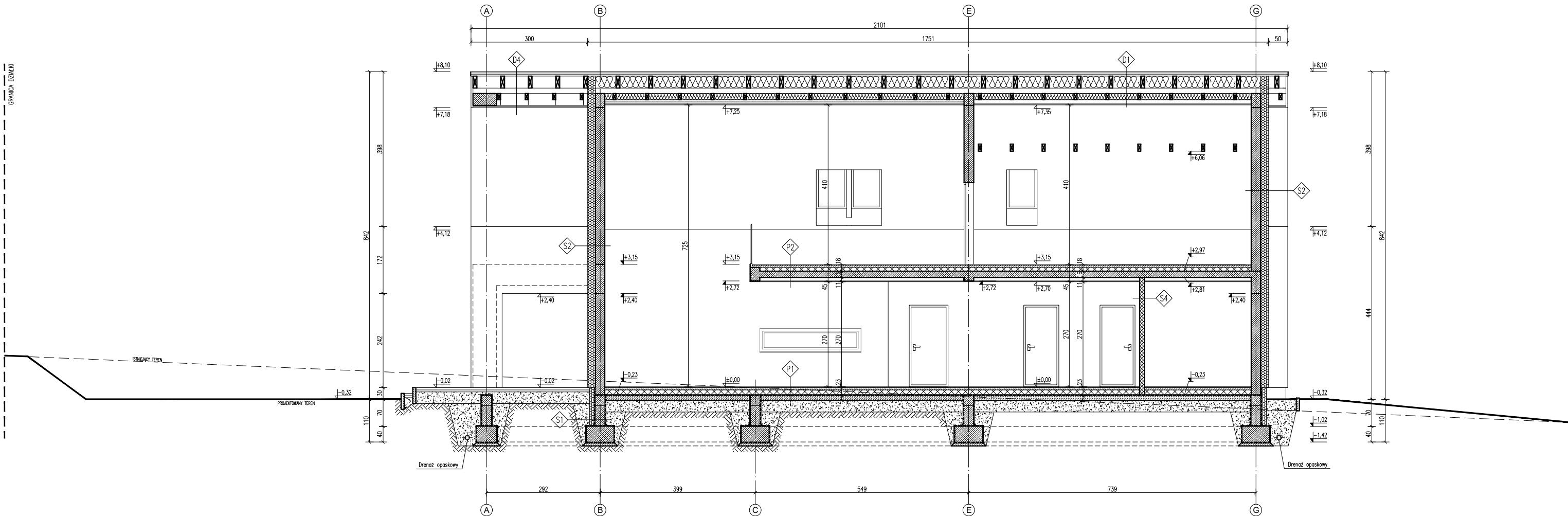


- WSZYSTKIE ELEMENTY DREWNIANE KONSTRUKCJI ZABEZPIECZYĆ ŚRODKIEM OWADOBÓJCZYM, GRZYBOBÓJCZYM ORAZ PREPARATEM OGNIOSCHRONNYM - FOBOS M-4 DO NRO.
- WYKONAĆ ODDZIELENIE PODDASZA UŻYTKOWEGO OD PALNEJ KONSTRUKCJI DACHU PRZEGRODĄ B30 WG. CERTYFIKOWANEGO SYSTEMU RIGIPS 4.70.07. W CELU ZAPewnIENIA WYMAGANEJ ODPORNOŚCI OGNIOWEJ PODDASZA NALEŻY STOSOWAĆ WSZYSTKIE ELEMENTY SKŁADOWE WBUDOWANYCH SYSTEMÓW.
- ELEMENTY DREWNIANE NALEŻY IZOLOWAĆ NA STYKU Z MUREM PRZEKŁADKĄ Z PAPY.
- MURLATY NALEŻY MONTOWAĆ DO WIENCÓW ŻELBETOWYCH KOTWAMI SĄTLOWYMI.
- WSZYSTKIE POŁĄCZENIA KONSTRUKCJI DACHU NALEŻY WYKONAĆ ZGODNIE Z ZASADAMI CIEŚIELSKIMI LUB ZA POMOCĄ SYSTEMOWYCH ŁĄCZNIKÓW CIEŚIELSKICH WG. INSTRUKCJI I ZALECEŃ PRODUCENTA.
- W DACHU NALEŻY WYKONAĆ WYMIETRNIKI KALENICOWE I NAWIEWY OKAPOWE, WG. ROZWIĄZAŃ ZALECANYCH PRZEZ PRODUCENTA.
- MINIMALNA ODLEGŁOŚĆ PRZEWODÓW DYMOWYCH I SPALINOWYCH OD ŁATWO ZAPALNYCH, NIEOSŁONIĘTYCH CZĘŚCI KONSTRUKCYJNYCH BUDYNKU, POWINNA WYNOŚIĆ CO NAJMNIEJ 0.30 CM, A OD OSŁONIĘTYCH OKŁADZINĄ Z TYNKU GRUBOŚCI 25mm NA SIATCE LUB RÓWNOZRĘŻNĄ - CO NAJMNIEJ 0.15 CM.
- WYMIARY ELEMENTÓW WIĘZBY DACHOWEJ ZGODNIE Z PROJ. KONSTRUKCJI.
- WSZYSTKIE ELEMENTY ZAGŁĘBIONE W GRUNCIE NALEŻY CHRONIĆ IZOLOWAĆ PREPARATAMI HYDROIZOLACYJNYMI.
- RODZAJ HYDROIZOLACJI DOPASOWAĆ DO WARUNKÓW GRUNTOWYCH ORAZ WYCIĄGAĆ MIN 35 CM PONAD GRUNT.
- ZALECA SIĘ WYKONANIE PRZYŚCIENNEJ OPASKI DRENAŻOWEJ.
- MINIMALNA GŁĘBOKOŚĆ POSADOWIENIA ZE WZGLĘDU NA PRZEMARZANIE MIN 1.0m PONIŻEJ POZIOMU ISTNIEJĄCEGO TERENU.
- POZIOM POSADOWIENIA NA WARSTWACH NOŚNYCH ZGODNIE Z BADANIAM I GEOLOGICZNYMI ORAZ PROJEKTEM KONSTRUKCJI. PODANY POZIOM POSADOWIENIA: WIERZCH CHUDEGO BETONU.
- W PRZYPADKU NATRAFIEŃ NA WARSTWY NIENOŚNE NALEŻY JE WYBRAĆ DO WARSTW GRUNTU RODZIMEGO NOŚNEGO I WYPEŁNIĆ CHUDYM BETONEM.
- Z FUNDAMENTÓW WYPUSZCİĆ STARTERY DO ZBROJENIA SŁUPÓW ORAZ ŚCIAN ŻELBETOWYCH.
- WSZYSTKIE PROJEKTOWANE FUNDAMENTY NALEŻY WYKONAĆ NA WARSTWIE CHUDEGO BETONU, ZASTOSOWAĆ PODKŁAD Z PAPY PODKŁADOWEJ TERMOMOGRZEWALNEJ.
- WYKOPY NALEŻY WYKONYWAĆ W SUCHEJ PORZE ROKU ORAZ CHRONIĆ PRZED ZALANIEM.
- NALEŻY ZAPEWNIĆ ODEBRANIE WYKOPÓW PRZEZ UPRAWNIENIEGO GEOLOGA.

1. PROJEKT NALEŻY ROZPATRYWAĆ CAŁOŚCIOWO ZE WSZYSTKIMI RYSUNKAMI BRANŻOWYMI ORAZ CZĘŚCIĄ OPISOWĄ.
2. ROBOTY BUDOWLANO - INSTALACYJNE NALEŻY PROWADZIĆ Z RÓWNOCZESNĄ KOORDYNACJĄ MIĘDZYBRANŻOWĄ.
3. PRZED PRZYSTĄPIENIEM DO ROBÓT WYKONAWCA POWINIEN ZAPOZNAĆ SIĘ Z CAŁOŚCIĄ DOKUMENTACJI PROJEKTOWEJ.
4. PRZED PRZYSTĄPIENIEM DO ROBÓT SPRAWDZIĆ WSZYSTKIE WYMIARY ORAZ POZIOMY.
5. DO WYKONANIA NALEŻY ZASTOSOWAĆ MATERIAŁY ORAZ WYROBY DOPUSZCZONE DO OBROTU I STOSOWANIA W BUDOWNICTWIE NA TERENIE RP I EU.
6. CAŁOŚĆ PRAC NALEŻY WYKONAĆ ZGODNIE Z ZASADAMI SZTUKI BUDOWLANEJ, OBOWIĄZUJĄCYMI PRZEPISAMI BHP, SANITARNYMI ORAZ PPOŻ, A TAKŻE OBOWIĄZUJĄCYMI WARUNKAMI TECHNICZNYMI, POLSKIMI NORMAMI, NORMAMI BRANŻOWYMI, INSTRUKCJAMI PRODUCENTÓW ORAZ WARUNKAMI WYKONANIA I ODBIORU ROBÓT.
7. O WSZELKICH ROZBIEŻNOŚCIACH POMIĘDZY DOKUMENTACJĄ A SYTUACJĄ NA BUDOWIE NALEŻY NIEZWŁOCZNIE POINFORMOWAĆ PROJEKTANTA ORAZ KIEROWNIKA BUDOWY.
8. WSZELKIE EWENTUALNE ZMIANY W TRAKCIE REALIZACJI OBIEKTU WYMAGAJĄ UZGODNIENIA Z INWESTOREM, PROJEKTAŃTEM ORAZ KIEROWNIKIEM BUDOWY.

PRZEKRÓJ D-D



P1 PODŁOGA NA GRUNCIE	
POSADZKA	2cm
WYLEWKA BETONOWA ZBROJONA	6cm
FOLIA PE-WARSTWA POŚLIZGOWA	
STYROPIAN XPS	15cm
HYDROIZOLACJA-FOLIA PE 0,3 x2 NA ZAKŁADKĘ	
PLYTA BETONOWA NA GRUNCIE	12cm
PODSYPKA PIASKOWA	30cm
ZAGĘSZCZONA MECHANICZNE WARSTWAMI CO 10cm	
P2 STROP NAD PARTEREM	
POSADZKA	
WYLEWKA BETONOWA ZBROJONA SIATKĄ	6cm
FOLIA PE	
STYROPIAN	10cm
STROP ŻELBETOWY	16cm
STELAŻ POD KONSTRUKCJĘ G-K	
PLYTY GK	2x1,25cm
P3 TARAS/PODEST NA GRUNCIE	
KOSTKA BRUKOWA	6cm
PODSYPKA PIASKOWA	8cm
PODBUDOWA Z TŁUCZNIĄ	30cm

S1 ŚCIANA FUNDAMENTOWA	
FOLIA KUBEŁKOWA	
STYROPIAN XPS	15cm
HYDROIZOLACJA-MASA DWUSKŁADKOWA KMB	
ŚCIANA FUNDAMENTOWA ŻELBETOWA	24cm
HYDROIZOLACJA-MASA DWUSKŁADKOWA KMB	
S2 ŚCIANA NOŚNA ZEWNĘTRZNA	
TYNK CIENKOWARSTWOWY	0,5cm
STYROPIAN EPS	20cm
BŁOCZEK YTONG	24cm
TYNK CEMENTOWO-WAPIENNY	1,5cm
S3 ŚCIANA NOŚNA WEWNĘTRZNA	
TYNK CEMENTOWO-WAPIENNY	1,5cm
BŁOCZEK YTONG	24cm
TYNK CEMENTOWO-WAPIENNY	1,5cm
S4 ŚCIANA DZIAŁOWA WEWNĘTRZNA	
TYNK CEMENTOWO-WAPIENNY	1,5cm
BŁOCZEK SILKAT	12cm
TYNK CEMENTOWO-WAPIENNY	1,5cm

D1 DACH OCIEPLONY	
DACHÓWKA CERAMICZNA	
ŁĄTY 5x4	4cm
KONTROLATY 5x2,5	2,5cm
WATROIZOLACJA	
KROKIEW+WĘŁNA MINERALNA	35cm
FOLIA PAROIZOLACYJNA	
STELAŻ POD KONSTRUKCJĘ G-K	
PLYTY GK-F	2x1,25cm
D2 DACH - STRYCH	
DACHÓWKA CERAMICZNA	
ŁĄTY 5x4	4cm
KONTROLATY 5x2,5	2,5cm
WATROIZOLACJA	
KROKIEW	35cm
WĘŁNA MINERALNA POMIĘDZY KROKIAMI	
FOLIA PAROIZOLACYJNA ZBROJONA	

D3 STROP NAD PODDASZEM	
JĘTKI + WĘŁNA MINERALNA	30cm
FOLIA PAROIZOLACYJNA	
STELAŻ POD KONSTRUKCJĘ G-K	
PLYTY GK-F	2x1,25cm
D4 DACH - ZADASZENIE TARASU	
DACHÓWKA CERAMICZNA	
ŁĄTY 5x4	4cm
KONTROLATY 5x2,5	2,5cm
WATROIZOLACJA	
KROKIEW	20cm
PODKONSTRUKCJA POD PODBITKĘ	
PODBITKA Z DESEK KOMPOZYTOWYCH	2cm

±0.00=237,25

NAZWA PROJEKTU			
BUDYNEK MIESZKALNY JEDNORODZINNY WRAZ Z WEWNĘTRZNYMI INSTALACJAMI: WOD-KAN, C.O., ENERGII ELEKTRYCZNEJ ORAZ WENTYLACJI MECHANICZNEJ			
LOKALIZACJA	WOLA RADZISZOWSKA, GM. SKAWINA, DZ NR 1721/5		
PROJEKTANT GŁÓWNY	MGR INŻ. ARCH. MAGDALENA KRZAN-ORZECHOWSKA MPOIA / 037 / 2022		
FAZA	PROJEKT ARCHITEKTONICZNO-BUDOWLANY		
BRANŻA	ARCHITEKTURA		
TREŚĆ	PRZEKRÓJ D-D		
OZNACZENIE DOK.	DATA	SKALA	OZNACZENIE RYS.
WRDZ.	11.2025	1:100	A-7
INWESTOR	Joanna Mikołajczyk ul. Młyńska 85, Wola Radziszowska 32-053		